

Serwisy WWW bazujące na LAMP (Linux/Apache/MySQL/PERL,PHP,Python)

Krzysztof Krzyżaniak
<eloy@kofeina.net>

Radosne początki

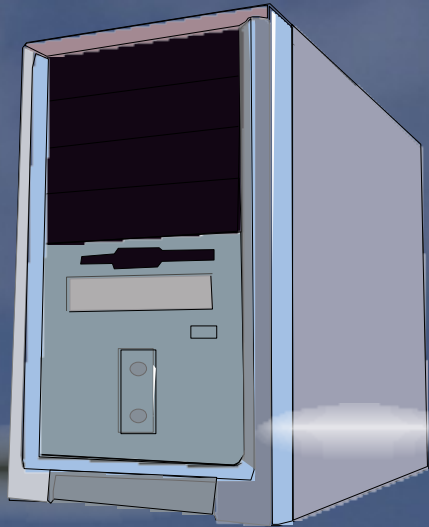
Wszystkie usługi na jednym serwerze:



- serwer WWW
- serwer bazy danych
- serwer DNS
- serwer poczty

Osobny serwer DB

Wydzielenie serwerów dla poszczególnych usług:



usługi zewnętrzne:

- serwer WWW
- serwer poczty



usługi wewnętrzne:

- serwer bazy danych
- serwer DNS

Strojenie HTTPD Apache

- KeepAlive czy nie KeepAlive?
- Dobranie parametrów MaxClients, MaxRequestsPerChild
- Wyłączenie logowania
- Przejście z metody *prefork* na *wątki* (Apache2)
- Alternatywy – lighttpd
- Rozdzielenie treści dynamicznych od statycznych (mod_proxy)
- Przejście z „informacji na żądanie” na „informacje po zmianie”
- Zewnętrzny serwer obrazków

Podział ruchu: mod_proxy

Podział za pomocą mod_proxy na ruch statyczny i dynamiczny

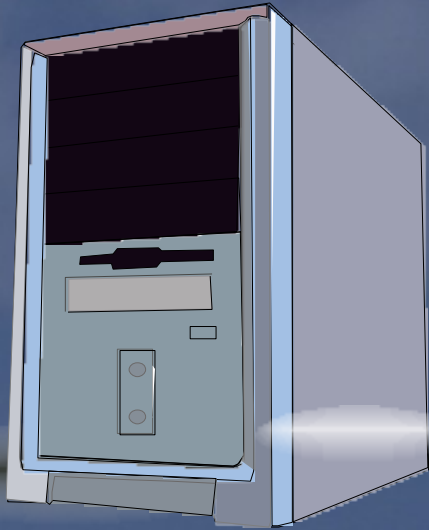
zawartość dynamiczna (apache na porcie 80):

- skrypty PHP

zawartość statyczna (apache/lighttpd na porcie 88):

- wygenerowane strony HTML
- obrazki

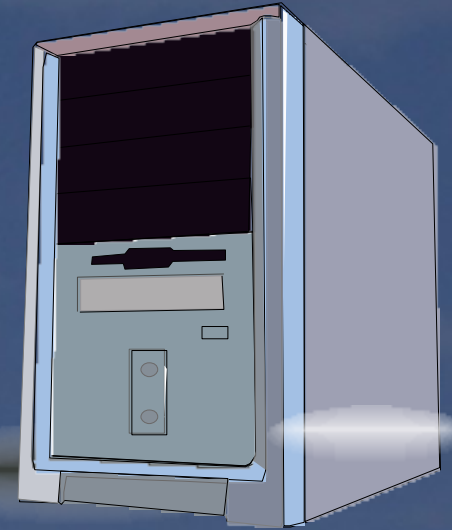
Podział ruchu: Round robin, drabinka DNS



www.allegro.pl
(193.23.48.134)



www.allegro.pl
(193.23.48.136)



www.allegro.pl
(193.23.48.135)

Podział ruchu: reverse proxy POUND

<http://www.apsis.ch/pound/>

pound (*frontend*) nasłuchuje na porcie 80 i przekierowuje ruch do serwerów zaplecza (*backend*). pound może działać również jako load balancer.

kryteria przekierowań:

- ServerName – przekierowanie na podstawie nazwy domenowej (np. www.allegro.pl, photos.allegro.pl)
- na podstawie URL-a (np. <http://allegro.pl/static/>
<http://allegro.pl/dynamic/>)

Podział ruchu: reverse proxy POUND cd.

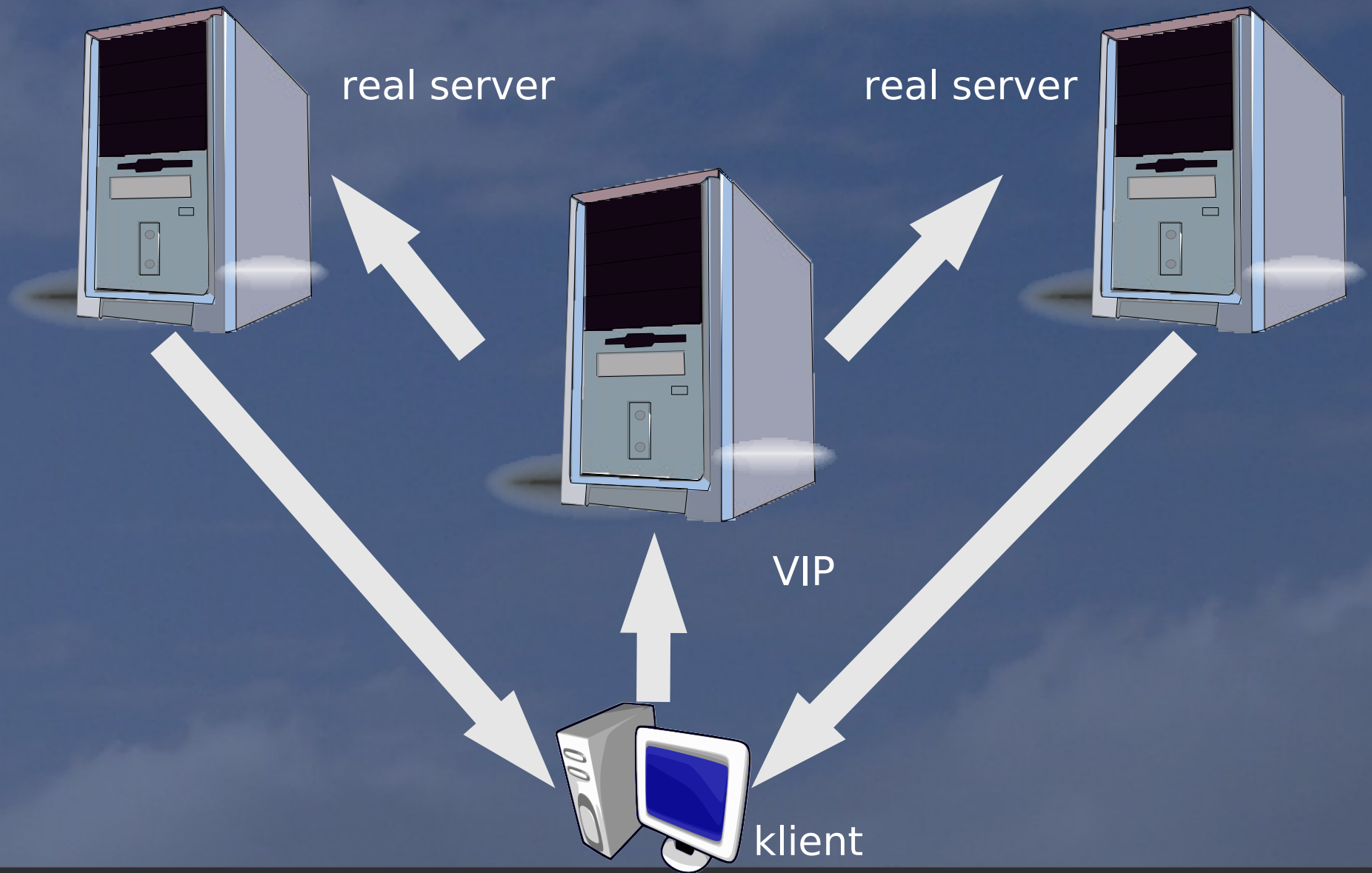


Podział ruchu: Linux Virtual Server (LVS)

<http://www.linuxvirtualserver.org/>

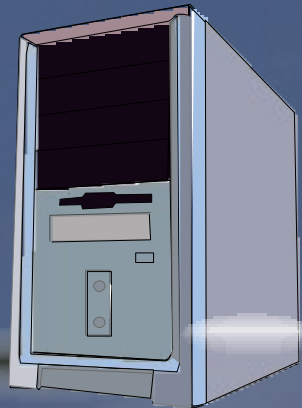
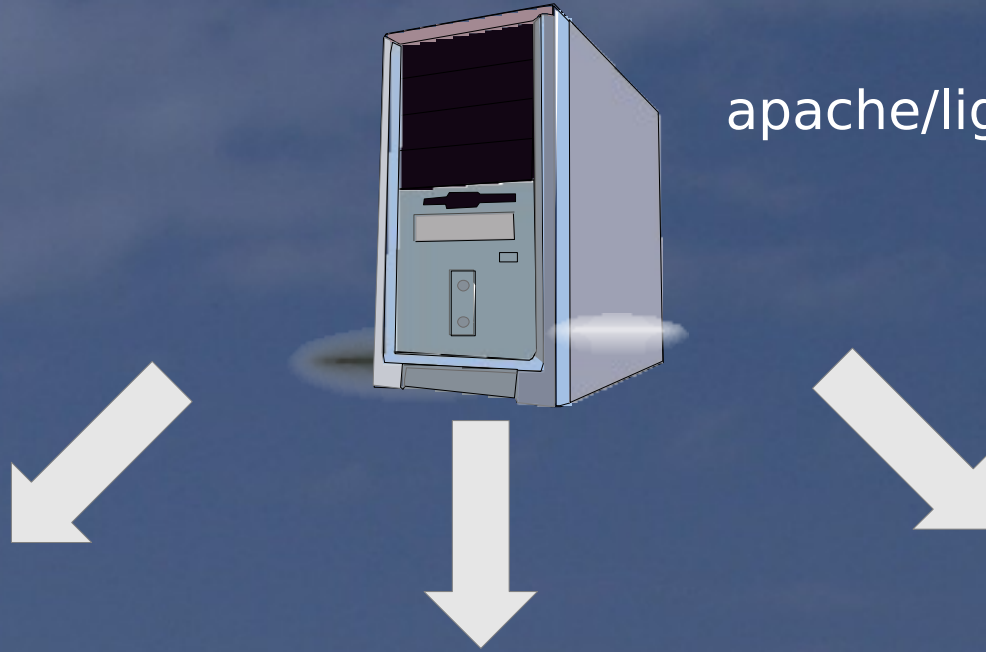
redirector (VIP) nasłuchuje na porcie 80 i przekierowuje ruch sieciowy do serwerów zaplecza (*backend*), klient otrzymuje odpowiedź od serwera do którego został przekierowany ruch.

Podział ruchu: Linux Virtual Server (LVS) cd.



Podział ruchu: proxy SQUID

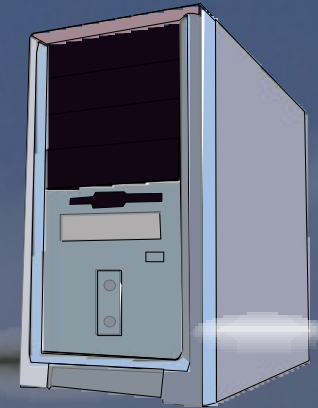
apache/lighttpd backend:



squid: img1.allegro.pl

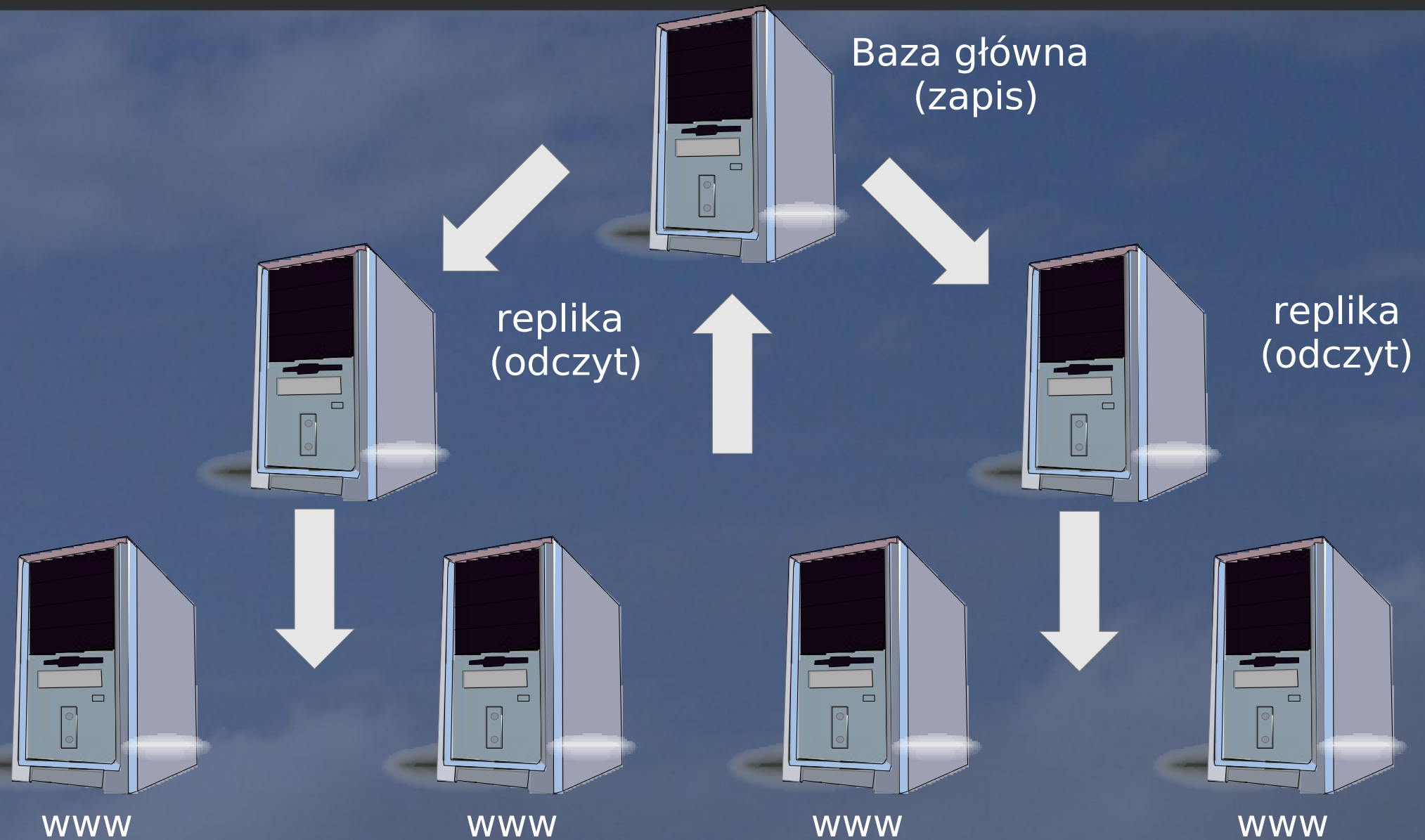


squid: img2.allegro.pl



squid: img3.allegro.pl

Podział ruchu: replikowana baza danych



podsumowanie

